



SIGNATURFORKLARING

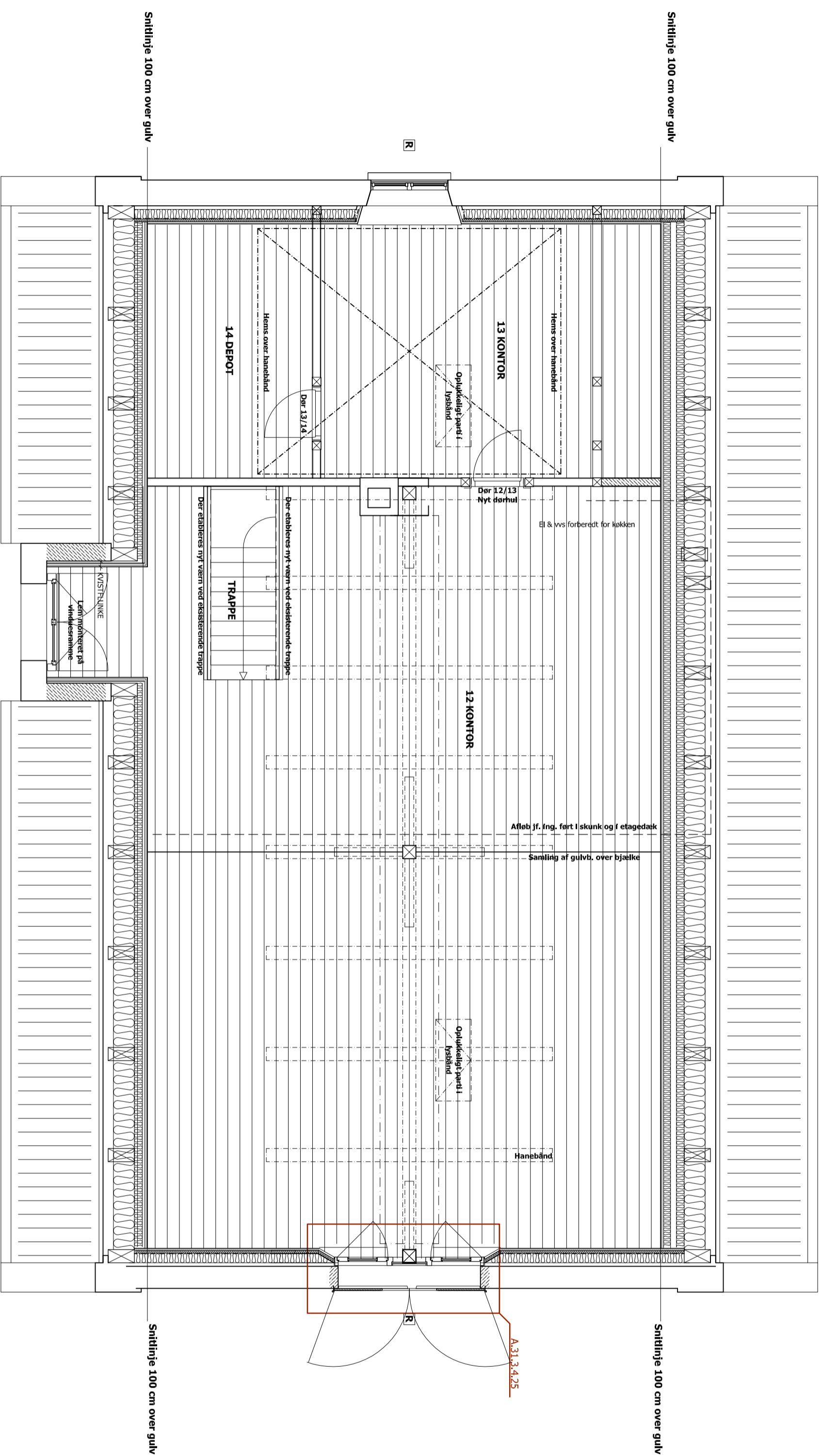
R Redningsåbning

Centerlinje
Anvendes som udgangspunkt for placering af et element centreret for et andet element.

Flugtlinje
Anvendes som udgangspunkt for placering af et element i flugt med et andet element.

Nyt murværk
Overflader (ind- og udvendigt) som omgivende væg.

KVISTFLUNKE:
Eksisterende murværk
Murpap
23 mm lægler
10 mm ALUTHERMO Quattro
Tæt forskalling
Puds på teacottavæv



HØRBYGARD

NOTER:
Placering af hanebånd er vist som signatur
Der må ikke måles på tegningen
HENVISNING TIL ØVRIGE TEGNINGER:
Snit A-A se tegn. : A99.3.1.11

Etape 2 - 1. salplan Garagebygning
Hovedprojekt - Fremtidige forhold
Tuse Nees vej 7, 4300 Holbæk



Filnavn: A99.3.2.03 100617
Tegnet af: BJ
Kontrolleret af: MLM
Dato: 17.06.2010
Målestok: 1:50
Tegningsnummer: A99.3.2.03

• Arkitektfirmaet Mørelle Lind Mikkelsen A/S, Sk Kongsgade 75B, 5. tv., 1264 Kbh. K, tlf. +45 3512 2680
○ Rådg. Ingeniørfirma Erik Torsberg A/S, Blegstræde 31, 4300 Holbæk, tlf. +45 5944 4088